

CROWN
INSTITUTE OF STUDIES
AUCKLAND • NEW ZEALAND

WORLDWIDE
SCHOOL OF ENGLISH

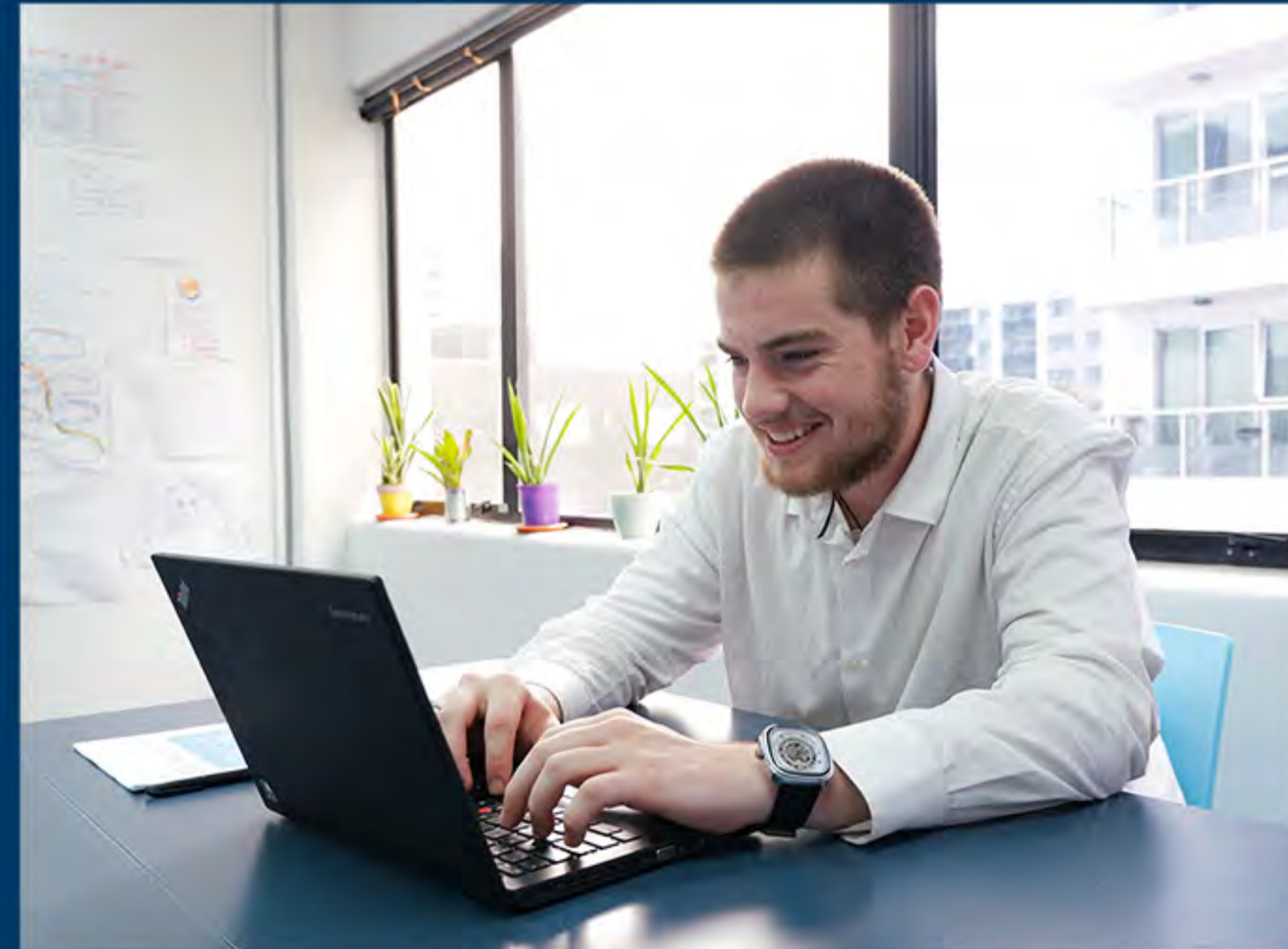
Crown Institute of Studies et Worldwide School of English

Situées dans le même bâtiment au centre d'Auckland, Crown Institute of Studies et Worldwide School of English sont entourées par nombreux restaurants, cafés et magasins.

Avec 39 salles de classes, une bibliothèque, une cafeteria spacieuse et un accès internet gratuit, les écoles offrent un milieu de travail idéal, permettant l'épanouissement socioculturel de ses élèves provenant du monde entier.

AUCKLAND

À PARTIR DE
18 ANS



Crown et Worldwide doivent leur réputation au large choix de formations qu'elles proposent. En effet, les écoles offrent des programmes d'Anglais général, des préparations aux examens IELTS, FCE, CAE et des formations spécialisées en Business, Tourisme, Health and Wellbeing et Hospitalité.



Les étudiants de la WWSE reçoivent une base approfondie en anglais, ainsi qu'une compréhension des euphémismes néo-zélandais et de l'art de les appliquer dans des contextes commerciaux et sociaux. Nous disposons d'une équipe expérimentée dans l'étude et la compréhension de l'anglais, assurant à nos étudiants un environnement d'apprentissage riche.

Dates de fermeture de l'école:

Worldwide et Crown English: 22 Décembre 2025 - 2 Janvier 2026 et jours fériés

CROWN INSTITUTE OF STUDIES AND WORLDWIDE SCHOOL OF ENGLISH 80 Anzac Avenue Auckland City 1010, New Zealand

+64 9 357 3161 | info@crow.ac.nz | www.crown.ac.nz

+64 21 578 452 | info@worldwideschool.nz | www.worldwideschool.ac.nz

Calendrier des examens

CAMBRIDGE

En fonction de la demande et peut nécessiter un nombre minimum d'inscriptions

IELTS

Durée 6-12-18 semaines
Examen chaque semaine



Programmes proposés à Crown Institute of Studies

Tous les frais sont en dollars néo-zélandais (NZD) et incluent toutes les taxes (GST).

STUDY AND EXPERIENCE (S&E)	Coût par semaine	Tours
2-6 weeks	420	240

VOCATIONAL AND INTERNSHIP	Durée	Coût
Crown Internship Programme (CIP 30)	30 sem intensives	12,460
Crown Internship Programme (CIP 42)	42 sem intensives	17,120

*placement dans votre entreprise de stage inclus

BUSINESS	Code	Durée	Coût	Fournitures
New Zealand Certificate in Business (Introducing the Great Kiwi Entrepreneur) Level 3	NZ 2454	20 sem	8,785	800
New Zealand Certificate in Business (Small Business) Level 4	NZ 2457	40 sem	18,850	2,000

HEALTH AND WELLBEING	Code	Durée	Coût	Fournitures
New Zealand Certificate in Health & Wellbeing (Support Work) Level 3	NZ 2470	22 sem	8,000	800
New Zealand Certificate in Health & Wellbeing (Support Work) Level 4	NZ 2992	40 sem	18,850	2,000

TRAVEL, TOURISM AND HOSPITALITY	Code	Durée	Coût	Fournitures
New Zealand Certificate in Travel Level 4	NZ 2204	20 sem	8,850	1,000
New Zealand Diploma in Tourism & Travel Level 5	NZ 2206	40 sem	18,850	2,000
New Zealand Certificate in Food & Beverage Service (Café & Bar) Level 3	NZ 2104	20 sem	8,885	800
New Zealand Diploma in Hospitality Management Level 5	NZ 2539	40 sem	18,850	2,000

Frais supplémentaires

	Coût
Frais d'inscriptions	400
Compulsory Student Services Fee (CSSF) - 40 week programme	200
Compulsory Student Services Fee (CSSF) - 20 week programme	100

STUDY & EXPERIENCE (S&E) : Le programme Study and Experience offre une combinaison d'apprentissage en salle de classe et de visites d'entreprises dans le domaine choisi par l'élève, ainsi que de découvertes de diverses attractions touristiques. Les « tour fees » couvrent les entrées, le transport et toutes autres dépenses obligatoires liées aux activités.

GENERAL ENGLISH à temps plein : Les "afternoon electives" sont des cours qui se déroulent de 12h40 à 14h30 et font partie de notre programme de cours intensifs d'anglais général. Les élèves ont le choix entre deux ou trois options, telles que des cours de conversation, de prononciation, d'études sur la Nouvelle-Zélande, de business, etc. L'objectif est de proposer un programme plus flexible l'après-midi, tandis que le matin reste consacré à des cours plus traditionnels couvrant tous les aspects de la langue.

GENERAL ENGLISH à temps partiel : Merci de consulter le site web de l'immigration : <https://www.immigration.govt.nz/new-zealand-visas>, afin de choisir le Student Visa correspondant au programme de cours sélectionné.

CROWN INSTITUTE OF STUDIES AND WORLDWIDE SCHOOL OF ENGLISH 80 Anzac Avenue Auckland City 1010, New Zealand

+64 9 357 3161 | info@crow.ac.nz | www.crown.ac.nz

+64 21 578 452 | info@worldwideschool.nz | www.worldwideschool.ac.nz

Programmes proposés à Worldwide School of English

Frais d'inscription NZ \$250. S'applique à tous les cours ci-dessous, sauf aux cours professionnels

Cours à temps plein

Cours	Durée	Horaires	Dates de début	Conditions d'entrée	Coût	Fournitures
GENERAL ENGLISH + après midi au choix	2-52 sem	Lun-Jeu 9am-2:30pm Vendredi 9am-12pm 20hr/sem	Tous les lundis (sauf vacances et jours fériés)	Débutant à avancé	2-11 sem: \$480/sem 22-23 sem: \$470/sem 24-31 sem: \$460/sem 32+ sem: \$450/sem	Jusqu'à 12 sem \$5/sem 12 sem + : \$60
IELTS ACADEMIC	6-52 sem	Lun-Jeu 9am-2:30pm Vendredi 9am-12pm 20hr/sem	Veuillez contacter notre équipe marketing pour inscriptions	Intermédiaire à avancé	2-11 sem: \$480/sem 22-23 sem: \$470/sem 24-31 sem: \$460/sem 32+ sem: \$450/sem	\$130
CAMBRIDGE PREPARATION *à la demande en fonction du nombre d'inscriptions	12 sem	Lun-Jeu 9am-2:30pm Vendredi 9am-12pm 20hr/sem	8 Jan - 10 sem 11 Mars - 12 sem 2 Sept - 12 sem	Intermédiaire à avancé	\$480/sem	\$575 Frais examen & fournitures

Cours à temps partiel

Cours	Durée	Horaires	Dates de début	Conditions d'entrée	Coût	Fournitures
GENERAL ENGLISH Matinées *visas spécifiques uniquement	2-52 sem	Lun-Jeu 9am-12pm 13.5hr/sem	Tous les lundis (sauf vacances et jours fériés)	Débutant à avancé	2-11 sem: \$400/sem 22-23 sem: \$390/sem 24-31 sem: \$380/sem 32+ sem: \$370/sem	Jusqu'à 12 sem \$5/sem 12 sem + : \$60

Cours privés

Cours	Durée	Horaires	Dates de début	Conditions d'entrée	Coût	Fournitures
PRIVATE LESSONS	Min. 5 hrs	-	A la demande	Débutant	\$120/hr	Gratuit

Worldwide & Crown Pathway

Worldwide School of English et Crown Institute of Studies collaborent étroitement pour améliorer mutuellement leurs services et offres éducatives. Les deux écoles se sont associées pour créer des parcours d'études anglaises et professionnelles ainsi que des programmes de stages de courte durée pour de nombreux étudiants internationaux :

- Test IELTS gratuit : si vous répondez aux critères de sélection, vous recevez un remboursement pour votre test IELTS une fois votre visa accordé.
- Frais d'inscription gratuits à Crown
- 20% de réduction sur les frais de scolarité Crown

CROWN INSTITUTE OF STUDIES AND WORLDWIDE SCHOOL OF ENGLISH 80 Anzac Avenue Auckland City 1010, New Zealand

+64 9 357 3161 | info@crow.ac.nz | www.crown.ac.nz

+64 21 578 452 | info@worldwideschool.nz | www.worldwideschool.ac.nz



Installations et ressources

WWSE dispose d'excellentes installations pour maximiser les opportunités d'apprentissage et optimiser l'identité culturelle des étudiants. Crown propose des formations de qualité dans les domaines du voyage et du tourisme, de l'hôtellerie, des affaires et de la santé et du bien-être.

Notre objectif est de doter nos étudiants de connaissances liées à l'industrie et de compétences transférables pour réussir dans divers cheminements de carrière. Avec le soutien complet de notre équipe, nos étudiants seront préparés pour le marché du travail et connectés avec des partenaires industriels haut de gamme.

Activités variées

WWSE et Crown sont situés au cœur de la ville, à proximité des restaurants, hôtels, magasins et autres attractions touristiques, comme la sky tower. Dans le cadre de notre programme d'études, les étudiants sortent avec leurs professeurs pour visiter plusieurs points d'intérêt autour de l'école.

Hébergement

	Durée	Coût
Famille d'accueil 15-17 ans (2 repas/j en sem, 3 repas/j le weekend)	Nuit/Sem	\$65/\$400
18+ (2 repas/j en sem, 3 repas/j le weekend)	Nuit/Sem	\$62/\$390
Princeton Apartments	Semaine	\$300
YMCA	Semaine	\$405
Résidence étudiante Park Tower* (minimum 4 semaines)	Semaine	\$320

* Park Tower est une propriété récemment rénovée idéalement située à Grafton. Leur environnement Co-Living permet aux résidents de 76 pays différents de profiter des installations uniques et espaces modernes. Toutes les chambres sont équipées d'un lit double, de tiroirs bas, d'un bureau, d'une chaise, d'une armoire, d'un chauffage et d'un réfrigérateur/congélateur. Chacun des 10 niveaux dispose d'une cuisine commune, de toilettes pour hommes et femmes et un salon commun.

Veillez nous contacter pour d'autres options d'hébergement, plus d'informations et conditions.

Frais supplémentaires

	Coût
Reservation hébergement	\$350
Transfer aéroport (one way)	\$130
Transfer aéroport (Aller-retour)	\$260
Assurance Unicare - 2 semaines	\$125
Assurance Unicare - 3 semaines	\$154
Assurance Unicare - 4 semaines	\$154
Semaine supplémentaires sur demande	

